

Parcelarul nr. 2 din zona istorica a municipiului Bistrita,
la intersectia dintre strada Garii si Bulevardul Republicii

Scurt istoric

Parcelarul de la intersectia dintre strada Garii si Bulevardul Republicii face parte din zona de protectie a centrului istoric. In cadrul sistematizarilor realizate in a doua parte a secolului XX cladirile istorice din aceasta zona au fost demolate. Sirul cladirilor cu valoare istorica incepe practic cu imobilul cu numarul 2 din strada Garii. In *Mapa Visconti*, realizata in 1699, aceasta zona a orasului cuprindea o serie de balti si helestea care completau rolul defensiv al santurilor exterioare, ale zidurilor medievale. Dupa 1864 zidurile cetatii medievale sunt demolate iar vechiul spatiu public al zidurilor, al santurilor si al amenajarilor defensive din zona sunt transformate in artere largi pe care se construiesc institutii publice reprezentative.

Cladirea din parcelarul nr. 2 cu demisol, parter si etaj pastreaza caracteristicile arhitecturii din preajma anului 1900. Soclul inalt a fost placat cu piatra, dar in prezent are o tencuiala de ciment. Parterul cu bosaj aplatizat are in jurul ferestrelor chenare simple de tencuiala, iar zona mediana a golului este marcata de un modilion ornamental. Intre parter si etaj imobilul are un brau ornamental cu profilare longitudinala. Etajul are in jurul golurilor chenare specifice artei 1900 combinate cu elemente eclectice alcatuite din console ornamentale si sprancene de cornisa. Acoperisul inalt are o forma specifica acoperisului Art Nouveau, dar invelitoare din tabla a fost refacuta in cursul secolului XX.

Urmatorul parcelar, spre Bulevardul Republicii nu mai are nici o constructie istorica deoarece un bloc de locuinte, construit spre intersectia cu strada Mihai Eminescu a conturat un nou mod de ocupare a vechilor parcelare. In acest context spatiul verde dintre Bulevardul Republicii si parcelarul cladirii istorice din strada Garii numarul 2 (vechea biblioteca) nu poate sa fie considerat ca fiind tot o parte a parcelarului numarul 2. Aceasta zona prevazuta ca spatiu verde in fata blocului de locuinte poate sa fie considerata in cel mai bun caz o parcela fara numar, iar dupa ultimele amenajari urbanistice ale zonei este un spatiu verde necesar amenajarii din preajma noilor blocuri de locuinte.

Febr.2021

Arh. Bungardean Cristina



25.05.2022
Conferinta de lucru
Bucur
Informare
decizie de informare la
P.D.N.
de catre local
cu nr 53212/25-05-2022

Punct de vedere privind demolarea imobilului din strada Garii, nr.2. Argument pentru CLASARE MONUMENT

In zonele de rezervatie arhitecturala si in zonele de protectie ale acestora nu se recomanda interventii prin demolare si reconstructie a unor imobile noi. Se vor identifica imobilele care prin caracteristicile arhitecturale si istorice valoroase pot primi un nivel de proiectie sporita prin clasare / inscriere in Lista monumentelor istorice. Pastrarea caracteristicilor istorice ale unui spatiu nu se rezuma la conservarea sau pastrarea unei constructii izolate, ci trebuie sa cuprinda un grup mai mare ce poate sa devina reprezentativ prin conceptul istoric pe care il conserva.

In acest context centrele urbane cu un patrimoniu istoric valoros au inregistrate in Lista Monumentelor Istorice mai multe imobile cu valoare de patrimoniu prin ele insele, dar datorita unui context istoric si arhitectural conservat intr-un mod multumitor chiar intregul nucleu al orasului poate sa fie inscris in Lista Monumentelor Istorice. Municipiul Bistrita se afla intr-o asemenea situatie, are inventariate mai multe monumente de interes national, 188 monumente de interes local, dar exista si alte constructii istorice care, fara sa fie inventariate in Lista Monumentelor Istorice, ofera un context istoric dominant pentru tot spatiul urban din centrul orasului permitand practic inventarierea acestei zone intinse in forma unei zone de rezervatie arhitecturala de interes national.

Astfel este evident ca fiecare imobil din aceasta zona istorica are valoare cel putin ambientala care ofera plus valoare autenticitatii centrului istoric. Demolarea unui imobil istoric din acest perimetru degradeaza ansamblul urban al zonei in mod ireversibil chiar daca aparent calculat individual acest imobil are o importanta medie pentru istoria locala a arhitecturii.

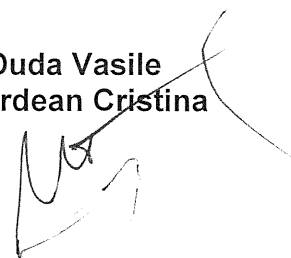
In acest context trebuie inteles si cazul imobilului cu numarul 2 din strada Garii, o strada amplasata pe limita exterioara a vechii cetati medievale. Imobilul in discutie este o constructie istorica ce pastreaza caracteristicile arhitecturii din preajma *anului 1900* combinate cu *elemente eclectice* si forme specifice stilului *Art Nouveau*. Elementele stilistice pastrate se regasesc in mod general si la alte imobile din zona istorica a orasului – demolarea acestui imobil nu elimina elemente originale pe care nu le mai putem regasi in oras, dar demolarea acestuia destructureaza un context arhitectural unitar care face legatura cu arhitectura zonei istorice protejate.

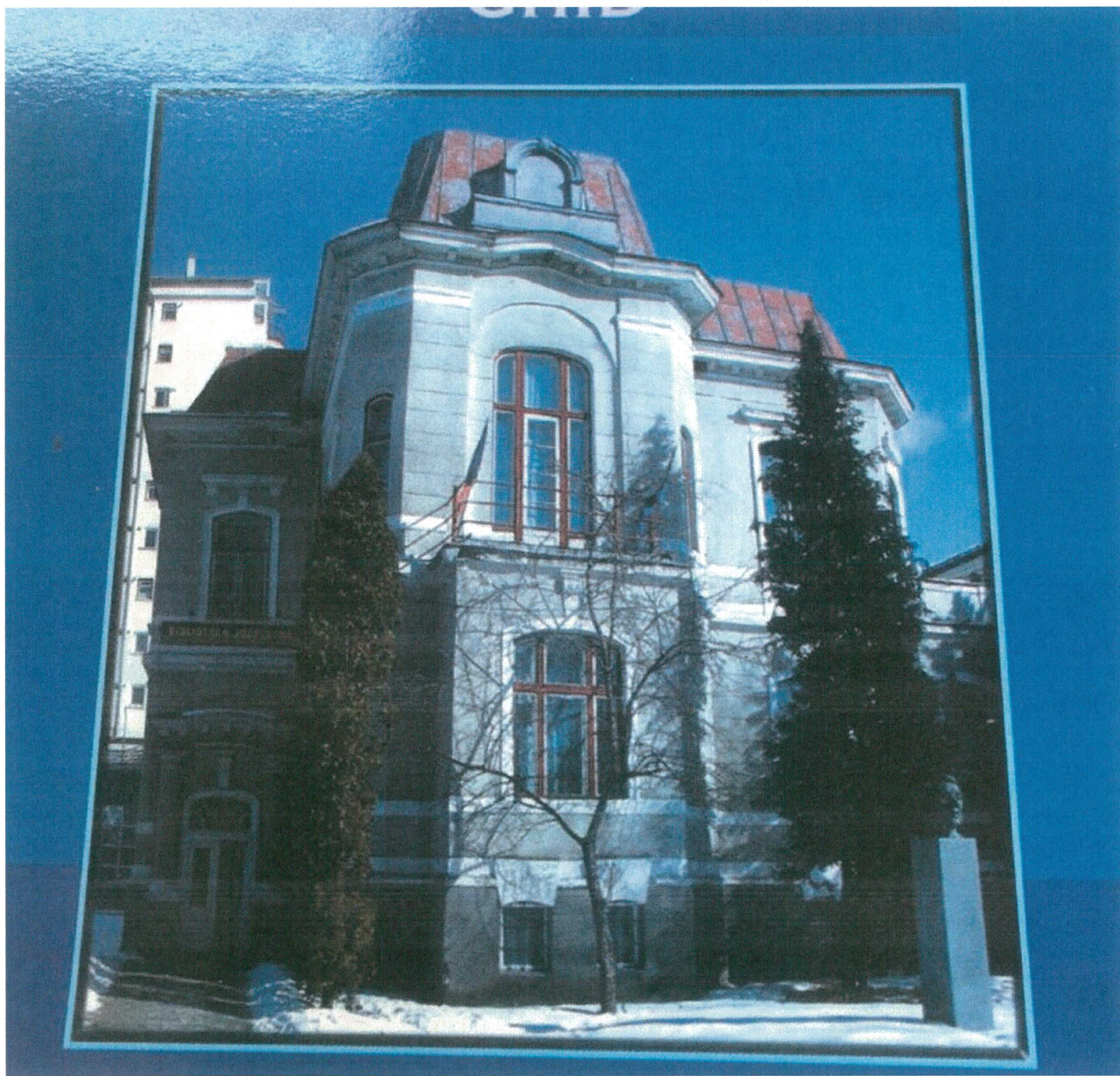
In consecinta consideram ca acest imobil trebuie CLASAT. De remarcat: cel putin fatada principala a acestuia are un impact direct in structurarea spatiului public si perceptia elementelor construite, deci trebuie sa se pastreze si sa se reabiliteze.

Demolarea in totalitate este o actiune ireversibila cu consecinte grave pentru aceasta zona de la limita centrului istoric, practic odata destructurat acest nucleu unitar o sa existe argumente tot mai multe pentru demolarea intregului front de est de pe acesta strada a orasului. Functiunile preconizate in aceste situatii vor trebui sa ofere solutii de amortizare a unor investitii care vor determina in cel mai probabil caz o circulatie mai intensa in aceasta zona mult prea aglomerata de circulatia de tranzit. Perspectivile urbane si de conservarea patrimoniului nu mai pot sa fie previzionate in termeni pozitivi, iar consecintele acestor actiuni distructive sunt din pacate incalculabile.

Febr.2021

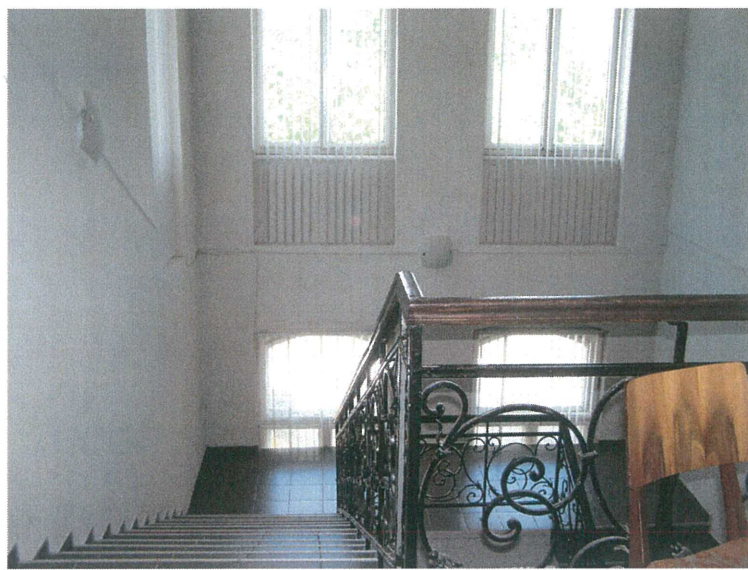
Istoric de arta, **Duda Vasile**
Arhitect, **Bungardean Cristina**





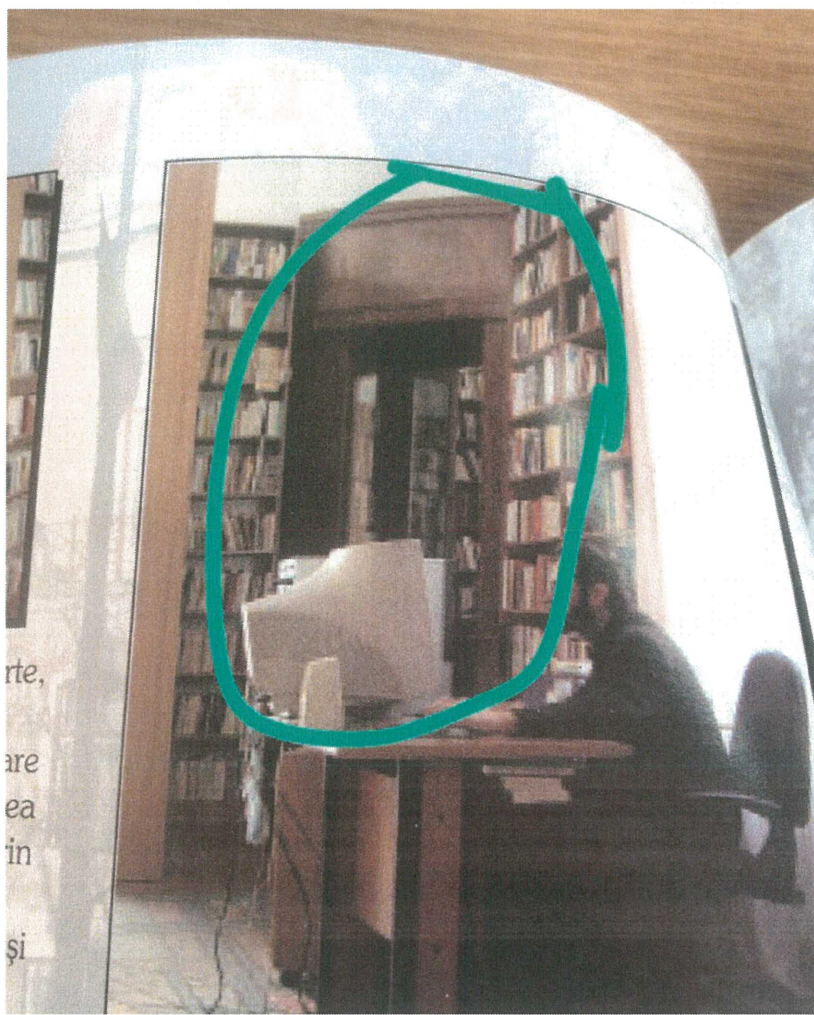
VEDERE EXTERIOARA IMOBIL NR.2, STR. GARII

[Handwritten signature]



ELEMENE INTERIOR VALOROASE d.p.v. ISTORIC si STILISTIC:
BALUSTRADA METALICA, USI INTERIOR, FERESTRE

[Handwritten signature]



ELEMENE INTERIOR VALOROASE d.p.v. ISTORIC si STILISTIC:
BIBLIOTECA CU OGLINDA DE CRISTAL INCASTRATA

✓

